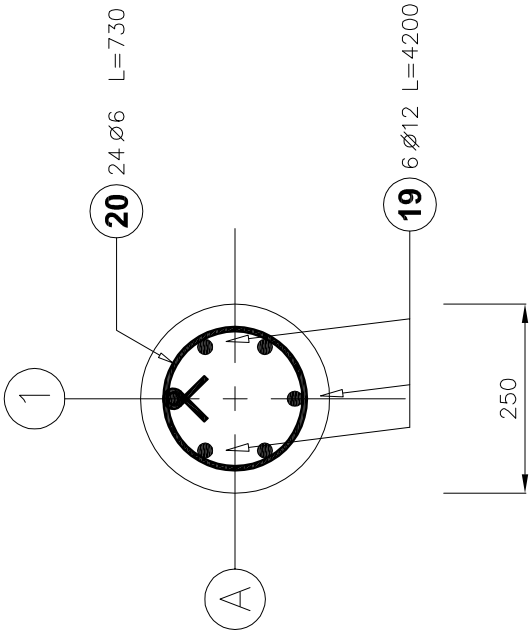
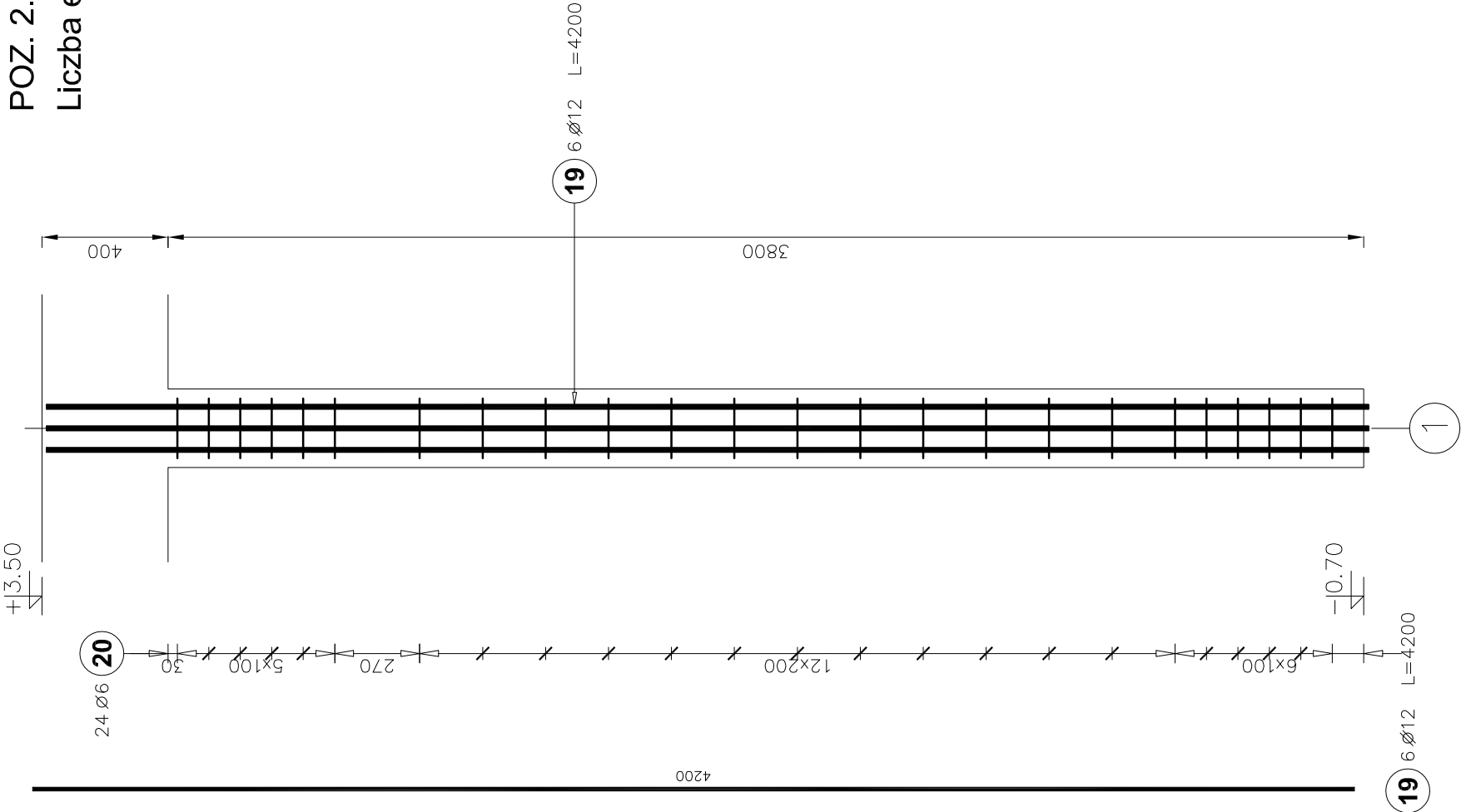
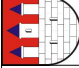


POZ. 2.5.  
Liczba elementów : 4



Elementy		Kształt pręta	Nr pręta	Średnica (mm)	Długość (m)	Liczba prętów		Długość całkowita (m)	Masa (kg)	Masa ogólna (kg)
Nazwa	Liczba					w elemencie	ogółem			
POZ. 2.5.	4	4200	19	12	4,20	6	24	100,80	89,51	105,07
			20	6	0,73	24	96	70,08	15,56	



jednostka projektowa

**FIRMA BUDOWLANA I HANDLOWA**  
**mgr inż. Barbara MALEC**  
barbarmalec@interia.pl  
91-030-1002 ul. Jerozolimskie 51a-53  
41-500 Łódź

inwestor

**GINA BĘDKÓW**  
97-319 BĘDKÓW ul. Parkowa 3

branża

KONSTRUKCJA

faza

PROJEKT BUDOWLANY

NR WEWNĘTRZNY

01/12/2009

data

GRUDZIEŃ 2009

adres inwestycji

DZ. NR 289 OBREB WYKNO GMINA BĘDKÓW

obiekt

ROZBUDOWA, PRZEBUDOWA I REMONT BUDYNKU DOMU LUDOWEGO

tytuł rysunku

**SŁUPY POZ. 2.5.**

projektant

mgr inż. Wojciech BINCZYK  
GP.IV.7342/66/91 NE.IV.7342/79/98

podpis

sprawdzający

mgr inż. Barbara MALEC  
upr. nr 9/71-Łw

podpis

skala

1 : 20

numer rysunku

**K-10**